

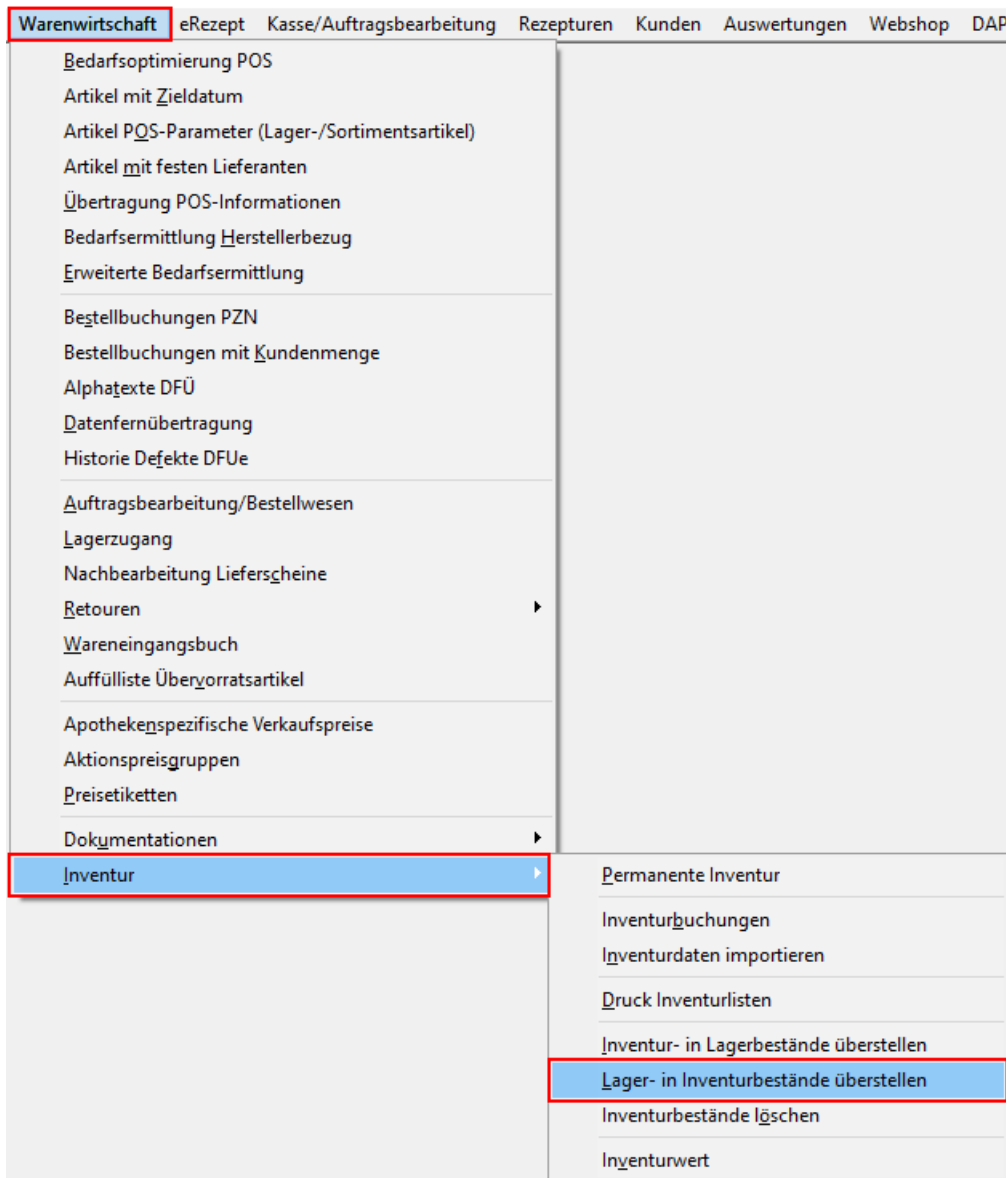
Schritt 1

• **Inventur erstellen**

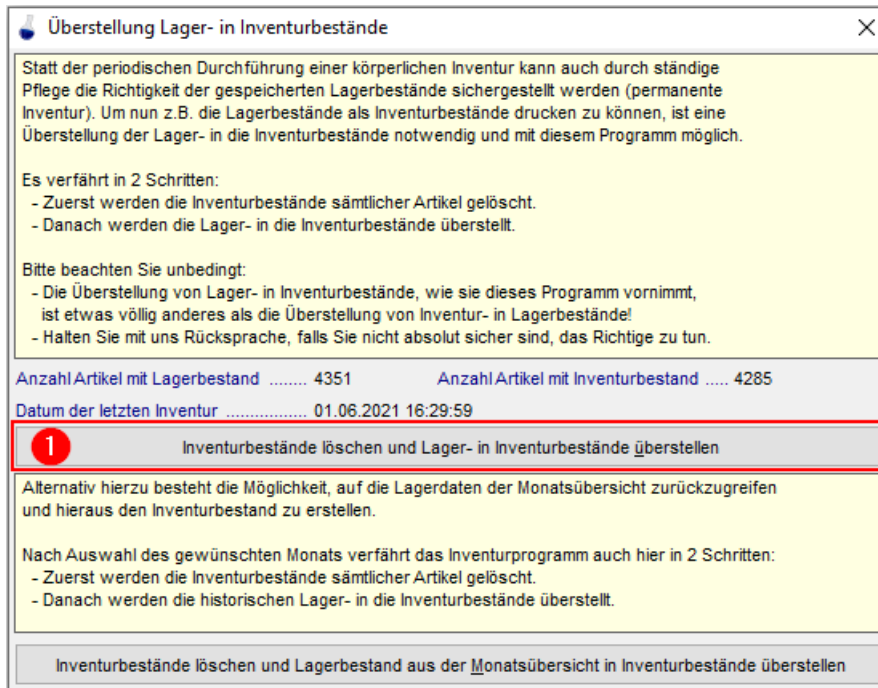
Erstellen Sie **nach Geschäftsschluss des Stichtages** Ihre Jahresinventur über den Punkt:

Warenwirtschaft → Inventur → Lager in Inventurbestände überstellen.

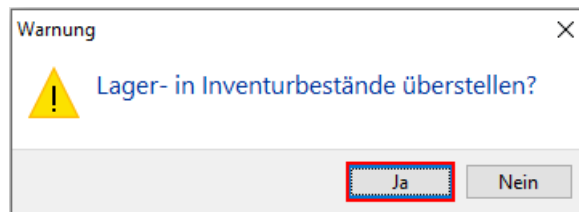
**Hinweis: Wir gehen davon aus, dass Sie im Vorfeld ihre Bestände auf Korrektheit geprüft, und ggf. korrigiert haben. Bei einer permanenten Inventur geschehen diese Korrekturen im Laufe des Geschäftsjahres.**



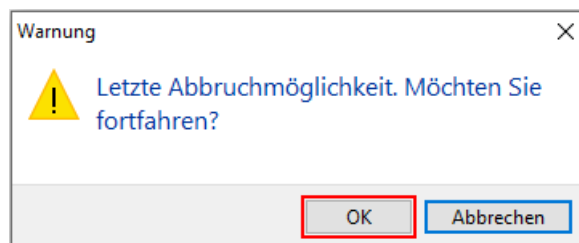
Im darauffolgenden Fenster wählen Sie:  
*Inventurbestände löschen – und Lager- in Inventurbestände überstellen (1)*



Beantworten Sie die Frage „Lager- in Inventurbestände überstellen?“ mit Ja.

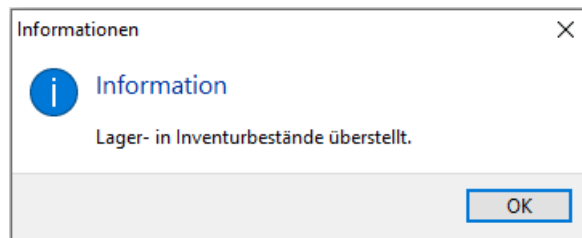


Danach bietet Aposoft die **letzte Abbruchmöglichkeit** an.  
Möchten Sie fortfahren wählen Sie OK



Ggf. erscheint noch eine *Bedienerabfrage*, die Sie entsprechend bestätigen.

Die Inventur wird nun erzeugt. Bestätigen Sie anschließend das Informationsfenster mit OK.

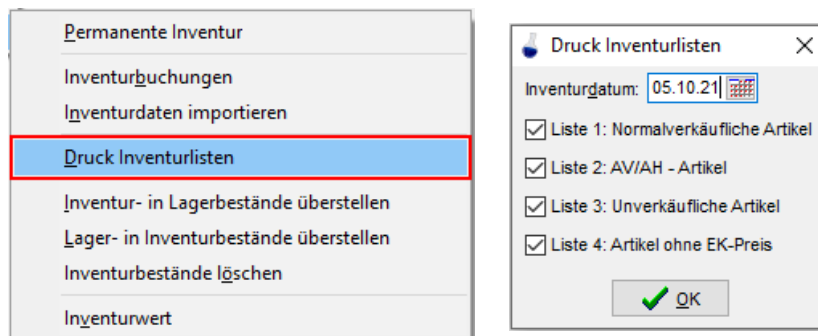


## Schritt 2

### • Inventurliste drucken

Über den Punkt *Warenwirtschaft* → *Inventur* → *Druck Inventurlisten* können Sie Ihre Inventur ausdrucken.

Nach Auswahl des Programmpunktes können Sie entscheiden, welche Daten gedruckt werden sollen.

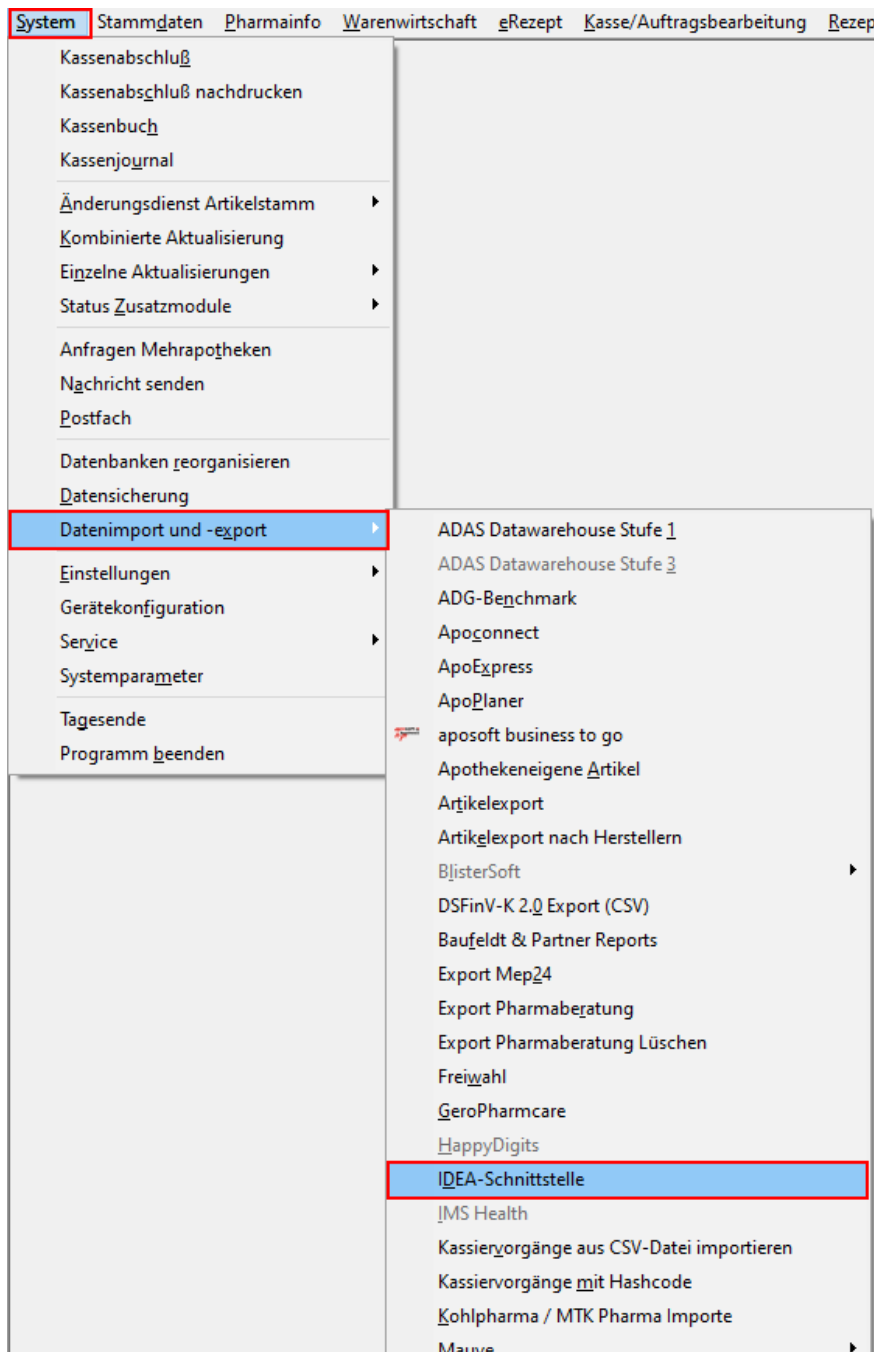


### Schritt 3

#### • Sicherung der IDEA-Daten (Betriebsprüfung /Jahressicherung)

Hinweis: Der IDEA-Export für das abgelaufene Geschäftsjahr muss **nach Geschäftsschluss des Stichtages** oder an den darauffolgenden Tagen erfolgen.

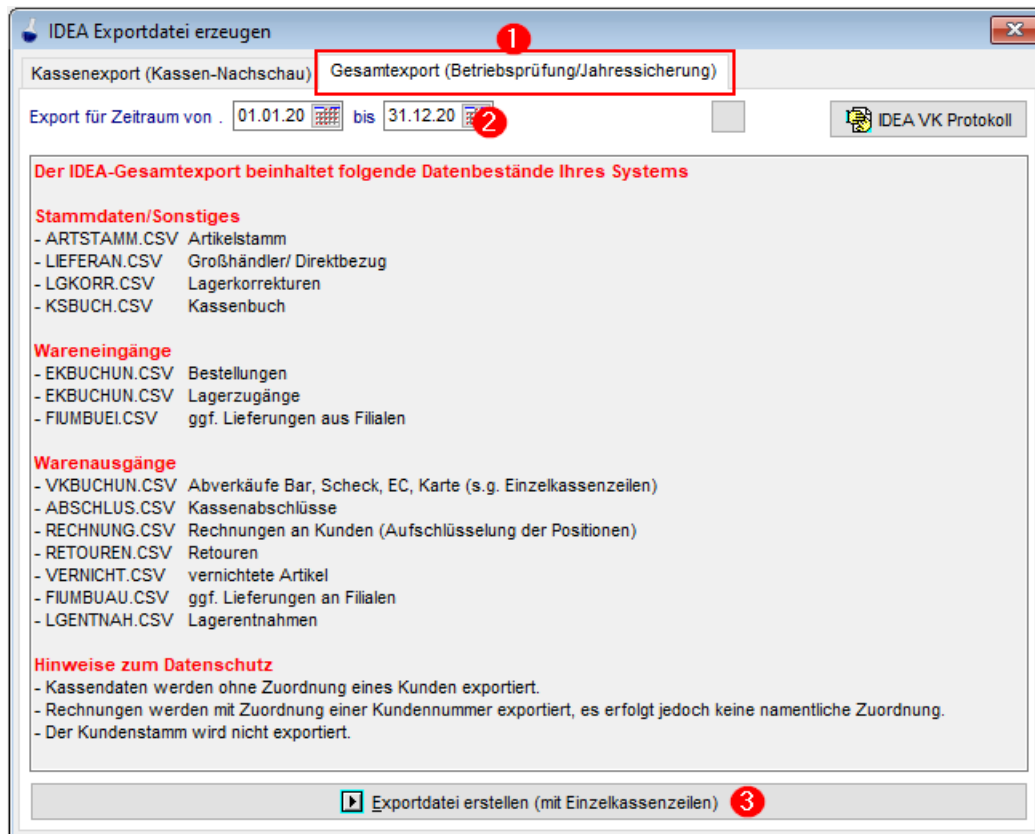
Der Programmpunkt befindet sich unter *System -> Datenimport und -export -> IDEA-Schnittstelle*



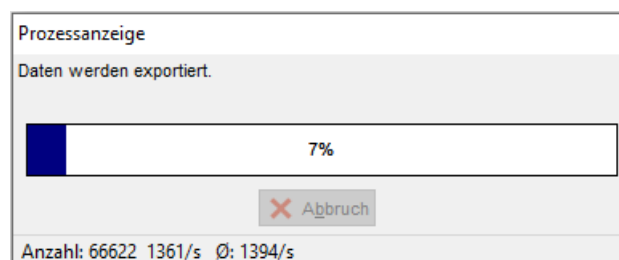
Wählen Sie nun den Reiter *Gesamlexport (Betriebsprüfung/Jahressicherung)* (1)

Geben Sie den *Zeitraum des zu erstellenden Exports* ein (2).

Bsp.: Endet Ihr Geschäftsjahr zum 31.12., tragen Sie den Zeitraum von 01.01. bis 31.12. des jeweiligen Geschäftsjahres ein. Weicht Ihr Geschäftsjahr vom Kalenderjahr ab, tragen Sie die entsprechenden Datumsangaben ein.



Über den Button *Exportdatei erstellen (mit Einzelkassenzeilen)* (3) werden die IDEA-Daten erstellt.



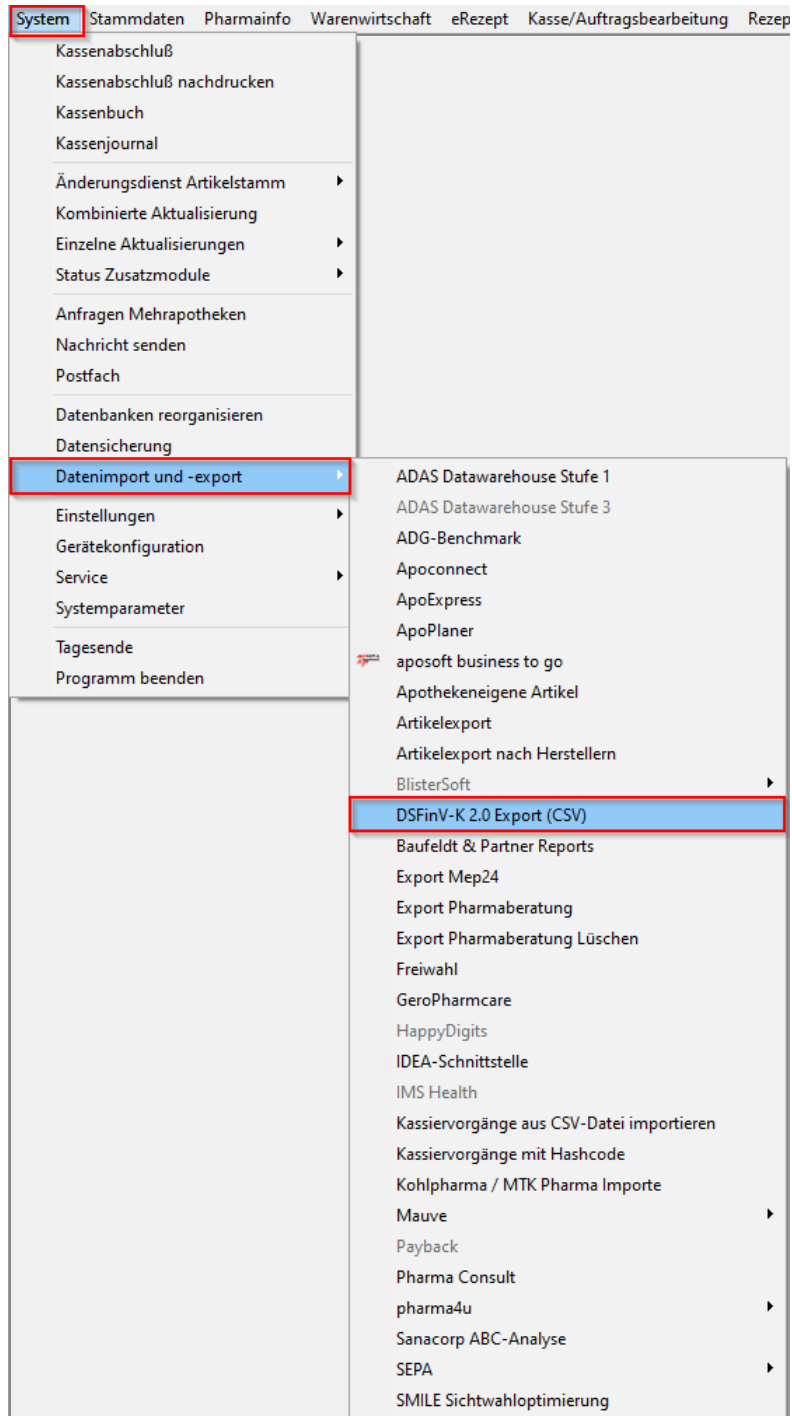
Nach erfolgreichem Export zeigt Aposoft den Datenpfad an, diesen können Sie sich notieren, damit Sie Ihre gespeicherten IDEA-Dateien wieder finden. Wir empfehlen, die gespeicherten Dateien auf einen USB-Stick zu kopieren, diesen zu beschriften und gut zu verwahren.

#### Schritt 4

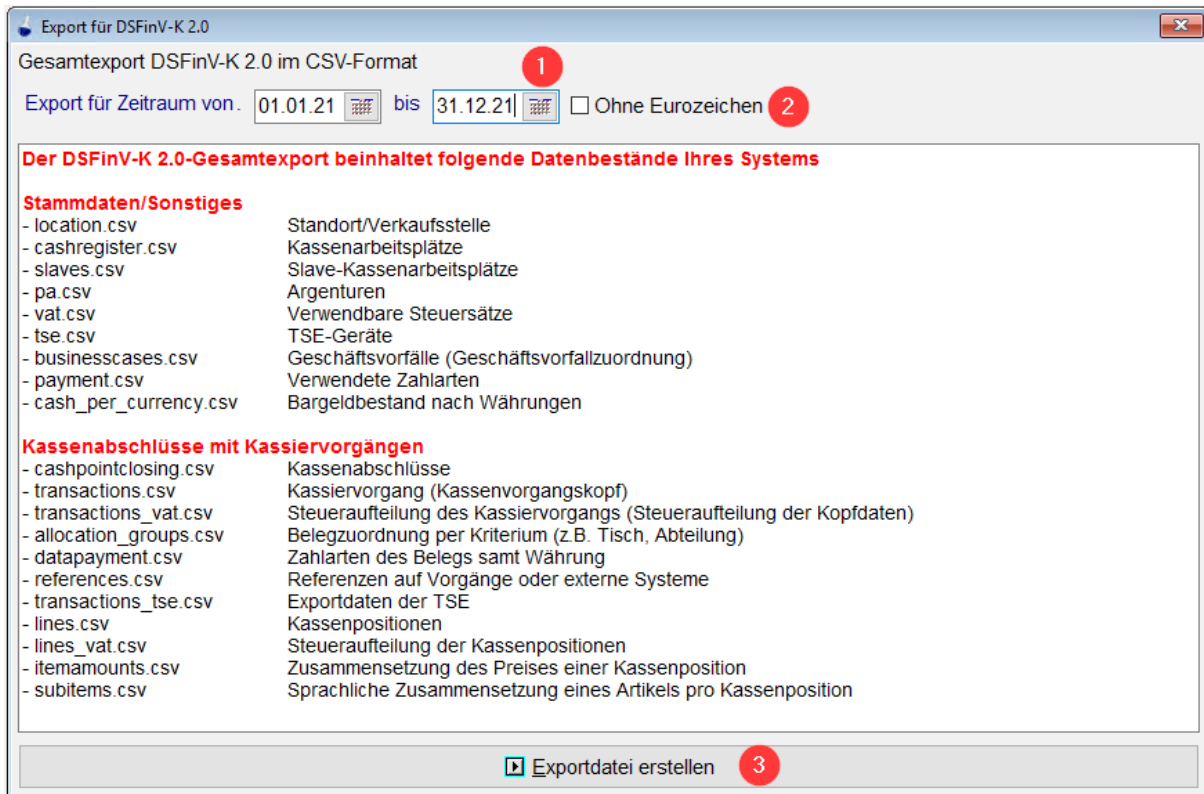
#### • DSFinV-K 2.0 Export (Digitale Schnittstelle der Finanzverwaltung für Kassensysteme)

Hinweis: Der DSFinV-K 2.0 Export für das abgelaufene Geschäftsjahr muss **nach Geschäftsschluss des Stichtages** oder an den darauffolgenden Tagen erfolgen.

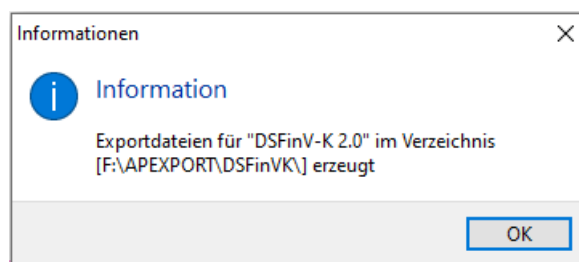
Der Programmpunkt befindet sich unter *System -> Datenimport und -export -> DSFinV-K 2.0 Export (CSV)*



Geben Sie den *Zeitraum* (1) des zu erstellenden Exports ein und wählen Sie *Exportdatei erstellen* (3). Wir empfehlen den Export *Ohne Eurozeichen* (2). Wenn Sie sich nicht sicher sind, sprechen Sie diesen Punkt bitte mit Ihrem Steuerberater ab.



Nach erfolgreichem Export zeigt Aposoft den Datenpfad an, diesen können Sie sich notieren, damit Sie Ihre gespeicherten Dateien finden.



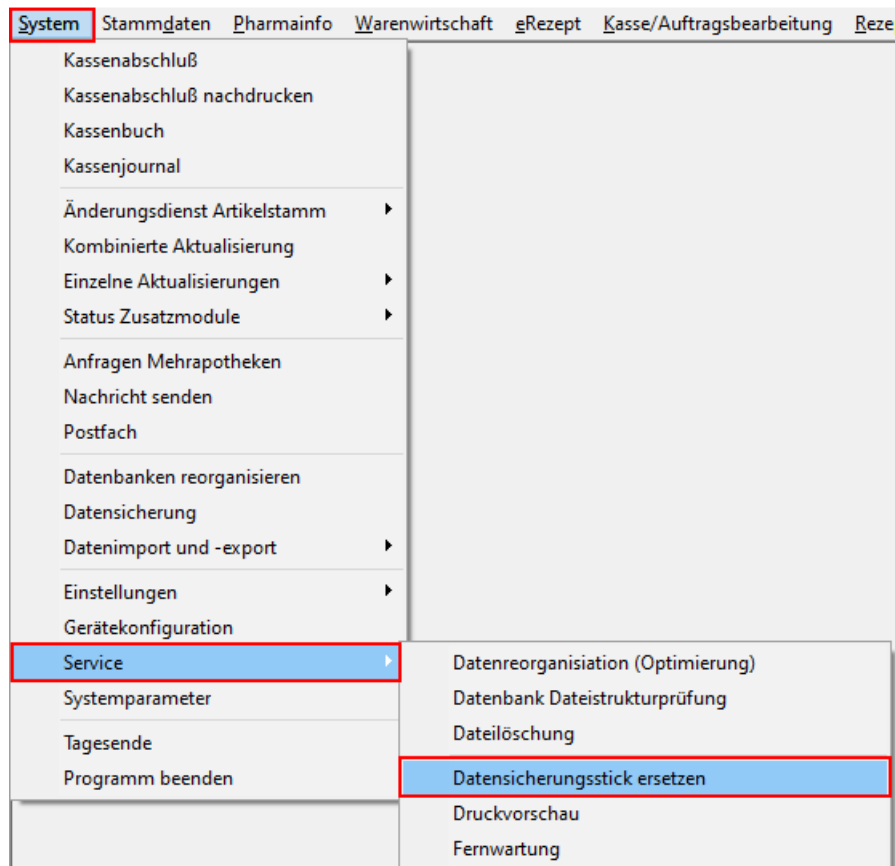
Wir empfehlen die erstellte Datei auf einen USB-Stick zu kopieren, diesen zu beschriften und gut zu verwahren.

## Schritt 5

### • Datensicherung

Führen Sie wie gewohnt das Programm „Tagesende“ aus. Nach erfolgter Sicherung beschriften und verwahren Sie den Datensicherungsstick sorgfältig! Besorgen Sie sich für den wegfallenden Tagessicherungs-Stick einen neuen USB-Stick. Dieser sollte eine Kapazität von mindestens 8 GB, und bei Nutzung unserer Rezept-/Dokumentenscanner eine entsprechend größere Speicherkapazität aufweisen.

*Achtung: Der neue USB-Stick muss für die Datensicherung eingerichtet werden.*



Nutzen Sie in Aposoft den Programmpunkt unter: *System* → *Service* → *Datensicherungstick* ersetzen

Befolgen Sie nun die Anweisung (insgesamt 5 Schritte) am Bildschirm.



Die Einrichtung eines neuen Datensicherungssticks in aposoft erfolgt unter dem Punkt *System* → *Service* → *Datensicherungsstick ersetzen*

Bitte achten Sie darauf die Einrichtung am Server vorzunehmen, bzw. an dem Platz, an dem Sie für gewöhnlich Ihre Datensicherung machen.

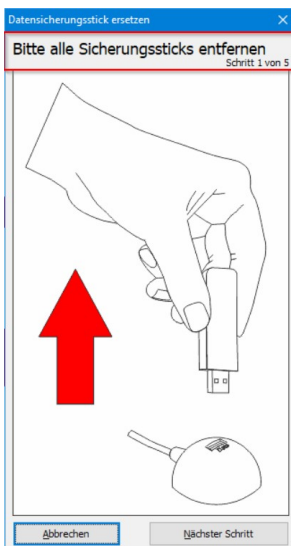
Die Einrichtung erfolgt in 5 Schritten. Bitte folgen Sie **genau** den Anweisungen am Bildschirm.

Ist die Einrichtung erfolgreich, bestätigt Ihnen dies **aposoft** am Ende des Vorganges. Nun können Sie den Stick für ihre Datensicherung verwenden.

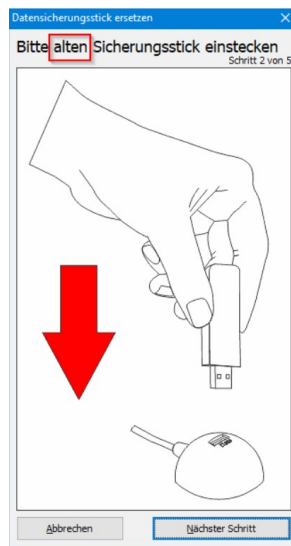
**Tip:**

Welchen Tagesstick sie zur Einrichtung verwenden ist völlig egal.

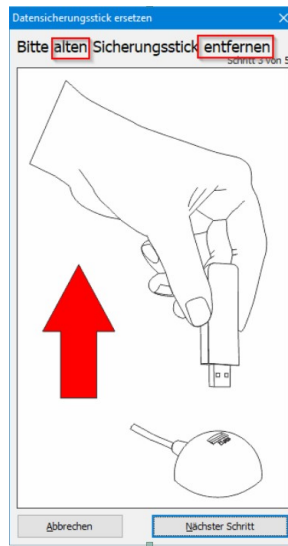
Ist die Einrichtung nicht erfolgreich verwenden Sie einfach einen anderen Tag.



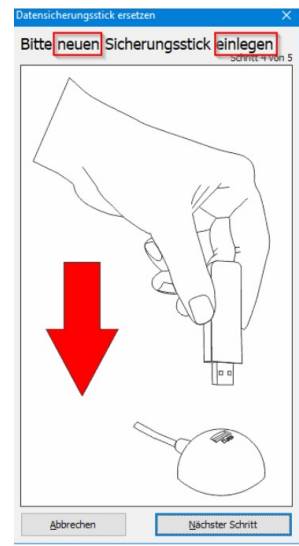
**Schritt 1:**  
Alle Sicherungssticks entfernen



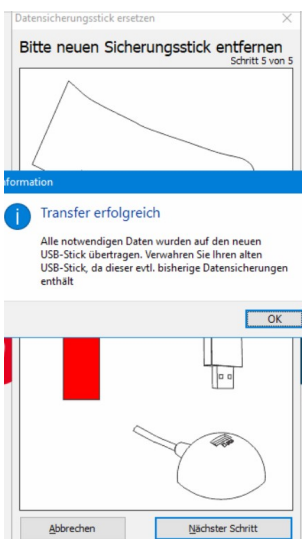
**Schritt 2:**  
Alten Sicherungsstick einstecken



**Schritt 3:**  
Alten Sicherungsstick entfernen

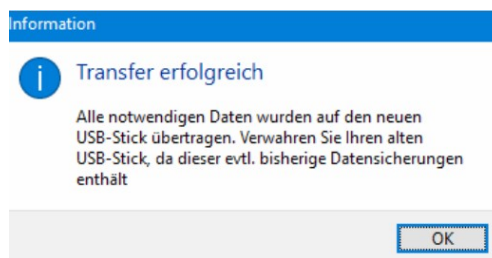


**Schritt 4:**  
Neuen Sicherungsstick einstecken



**Schritt 5:**

Erscheint diese Meldung war das Einrichten Ihres Sicherungsstick erfolgreich.



Einrichtungspauschale durch **aposoft** (falls gewünscht) 59 Euro